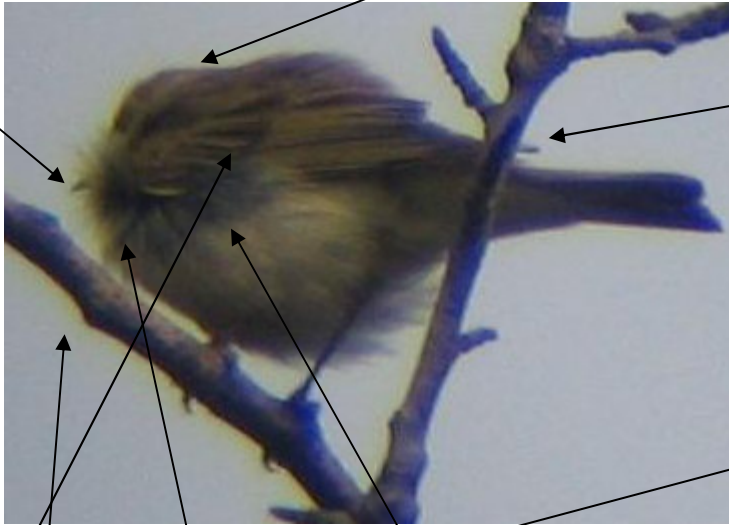


**Pajulintuja**



Vaaleat jalat

**X-uunilintu**



tumma

Pientä viirua

Ei näy siipijuovaa

Tällainen se oli (voimakas jopa lapinuunilinnuksi)

???

Silmäkulmanjuova näkyy niskassa

Mm. siiven pituus sulkee pois muut mahdolliset

tummempaa

**Lapinuunilintuja**



# Tuntomerkkejä

- 9.5.2005 oli Viikissä oudonnäköinen uunilintu.
  - erittäin voimakas silmäkulmanjuova, teki mutkan ylöspäin silmän kohdalla ja jatkui pitkälle silmän taakse, kellertävä, terävärainen
  - siivissä jonkinlaista siipijuovan aihiota (ei kuitenkaan voi sanoa siipijuovaksi)
  - siivet suhteellisesti melko pitkät (kärki ulottui pyrstön alapeitinhöyhenten tasolle - näkyy kuvassakin)
  - jalat ruskeat (kuvassa toinen jalka on musta ja toinen ruskea)
  - koko pajulinnun luokkaa, ei ainakaan pienempi (vertailulintua ei tosin ollut vieressä, mutta näin pajulinnun hetkeä myöhemmin)
  - poski lähes kuvioton
  - ei keltaista kuten pajulinnulla tai tiltaltilla, kupeet tummemmat